

Josera

petfood with passion



Culinesse

Ihre ausgewachsene Katze ist ein kleiner Feinschmecker?

JOSERA Culinesse mit edlem Lachs ist genau das Richtige für anspruchsvolle Samtpfoten. Aufgrund der ausgewogenen Rezeptur ist **JOSERA Culinesse** hochverdaulich und besonders schmackhaft.



- Mit leckerem Lachs für echte Feinschmecker
- Mit moderatem Fettgehalt ideal für ausgewachsene Katzen (Indoor und Outdoor)
- Wertvolle Fettsäuren, Vitamine und Spurenelemente sorgen für eine gesunde Haut und glänzendes Fell
- Ein pH-Wert im Urin von 6,0 - 6,5 wird gefördert und kann der Harnsteinbildung entgegenwirken

ADULT

Analytische Bestandteile:		
Protein	%	31,0
Fettgehalt	%	13,5
Rohfaser	%	2,5
Rohasche	%	7,5
Calcium	%	1,20
Phosphor	%	1,10
Magnesium	%	0,09
Natrium	%	0,40
Kalium	%	0,60
Umsetzbare Energie:	MJ/kg	15,6
	kcal/kg	3726

Ernährungsphysiologische Zusatzstoffe je kg:		
Niacin	mg/kg	90
Pantothensäure	mg/kg	50
Folsäure	mg/kg	5
Biotin	mcg/kg	1000
Taurin	mg/kg	1500
Eisen (Eisen-(II)-sulfat, Monohydrat)	mg/kg	175
Zink (Glycin-Zinkchelate, Hydrat)	mg/kg	150
Mangan (Mangan-(II)-oxid)	mg/kg	15
Kupfer (Glycin-Kupferchelate, Hydrat)	mg/kg	18
Jod (Calciumjodat)	mg/kg	1,80
Selen (Natriumselenit)	mg/kg	0,23

Ernährungsphysiologische Zusatzstoffe je kg:		
Vitamin A	I.E./kg	18000
Vitamin D3	I.E./kg	1800
Vitamin E	mg/kg	220
Vitamin B1	mg/kg	15
Vitamin B2	mg/kg	20
Vitamin B6	mg/kg	20
Vitamin B12	mcg/kg	100

Technologische Zusatzstoffe:	
Antioxidationsmittel: stark tocopherolhaltige Extrakte natürlichen Ursprungs.	

Alleinfuttermittel für ausgewachsene Katzen

Zusammensetzung: Geflügelfleischmehl; Reis; Mais; Gerste; Grieben; Geflügelfett; Rübenrockenschnitzel; Lachs-mehl (6,0 %); Geflügelprotein, hydrolysiert; Maisprotein; Geflügelleber, getrocknet; Mononatriumphosphat; Kaliumchlorid.

Anti-Haarballen

Diätetische Fasern unterstützen den Transport der abgeschluckten Haare durch den Verdauungstrakt und können auf diese Weise die Haarballenbildung mindern.



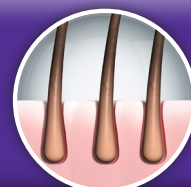
Harn-pH 6,0-6,5

Eine gezielte Auswahl der Zutaten sowie beste Rezepturen sorgen für ein optimales Calcium-Phosphor-Verhältnis und einen reduzierten Magnesiumgehalt. Ein pH-Wert von 6,0-6,5 wird gefördert und kann der Harnsteinbildung entgegen wirken.




Haut & Fell

Ein glänzendes und seidiges Fell sowie eine gesunde Haut sind Zeichen einer optimalen Ernährung Ihrer Katze. Dafür sorgen wertvolle Fettsäuren, Vitamine sowie Zink und Kupfer in einer leicht aufnehmbaren, organisch gebundenen Form.



Fütterungsempfehlung:

	Culinesse / 24 h
 2 - 3 kg	30 - 45 g
3 - 4 kg	45 - 60 g
4 - 5 kg	60 - 75 g
5 - 7 kg	75 - 105 g
7 - 10 kg	105 - 135 g

Bieten Sie Ihrem Tier immer frisches Trinkwasser an.

Erhältlich in

400 g
2 kg
10 kg