

Josera

petfood with passion



Catelux

Ihre Katze ist ein echter Feinschmecker und neigt zur Haarballenbildung?

JOSERA Catelux mit leckerer Ente & Kartoffeln sowie dem Plus an diätetischen Fasern ist die ideale Nahrung für Katzen, die zur Haarballenbildung neigen und gleichzeitig wahre Feinschmecker sind.



- Mit schmackhafter Ente & Kartoffeln für anspruchsvolle Katzen
- Spezielle diätetische Fasern unterstützen den Transport abgeschluckter Haare durch den Verdauungstrakt und können so die Haarballenbildung speziell auch bei langhaarigen Katzen mindern
- Wertvolle Fettsäuren, Vitamine und Spurenelemente sorgen für eine gesunde Haut und glänzendes Fell
- Ein pH-Wert im Urin von 6,0 - 6,5 wird gefördert und kann der Harnsteinbildung entgegenwirken

ADULT

Analytische Bestandteile:			
Protein	%	32,0	
Fettgehalt	%	20,0	
Rohfaser	%	5,3	
Rohasche	%	7,5	
Calcium	%	1,30	
Phosphor	%	1,20	
Magnesium	%	0,08	
Natrium	%	0,40	
Kalium	%	0,60	
Umsetzbare Energie:	MJ/kg	16,3	
	kcal/kg	3889	

Ernährungsphysiologische Zusatzstoffe je kg:			
Niacin	mg/kg	90	
Pantothensäure	mg/kg	50	
Folsäure	mg/kg	5	
Biotin	mcg/kg	1000	
Taurin	mg/kg	1500	
Eisen (Eisen-(II)-sulfat, Monohydrat)	mg/kg	170	
Zink (Glycin-Zinkchelate, Hydrat)	mg/kg	150	
Mangan (Mangan-(II)-oxid)	mg/kg	15	
Kupfer (Glycin-Kupferchelate, Hydrat)	mg/kg	18	
Jod (Calciumjodat)	mg/kg	1,80	
Selen (Natriumselenit)	mg/kg	0,23	

Ernährungsphysiologische Zusatzstoffe je kg:			
Vitamin A	I.E./kg	18000	
Vitamin D3	I.E./kg	1800	
Vitamin E	mg/kg	220	
Vitamin B1	mg/kg	15	
Vitamin B2	mg/kg	20	
Vitamin B6	mg/kg	20	
Vitamin B12	mcg/kg	100	

Technologische Zusatzstoffe:			
Antioxidationsmittel: stark tocopherolhaltige Extrakte natürlichen Ursprungs.			

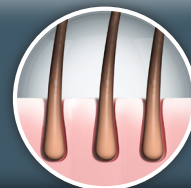
Extrem Anti-Haarballen

Spezielle diätetische Fasern unterstützen den Transport abgeschluckter Haare durch den Verdauungstrakt und können so die Haarballenbildung mindern.



Haut & Fell

Ein glänzendes und seidiges Fell sowie eine gesunde Haut sind Zeichen einer optimalen Ernährung Ihrer Katze. Dafür sorgen wertvolle Fettsäuren, Vitamine sowie Zink und Kupfer in einer leicht aufnehmbaren, organisch gebundenen Form.



Harn-pH 6,0-6,5


Eine gezielte Auswahl der Zutaten sowie beste Rezepturen sorgen für ein optimales Calcium-Phosphor-Verhältnis und einen reduzierten Magnesiumgehalt. Ein pH-Wert von 6,0-6,5 wird gefördert und kann der Harnsteinbildung entgegen wirken.



Alleinfuttermittel für ausgewachsene Katzen

Zusammensetzung: Geflügelfleischmehl (Geflügel 18 %, Ente 6 %); Mais; Geflügelfett; Grießen; Kartoffelstärke (10 %); Rübenschnitzel; Cellulose; Maisprotein; Geflügelprotein, hydrolysiert; Geflügelleber, getrocknet; Mononatriumphosphat; Kaliumchlorid; Flohsamenschalen (Psyllium).

Fütterungsempfehlung:

	Catelux / 24 h
 2 - 3 kg	25 - 40 g
3 - 4 kg	40 - 55 g
4 - 5 kg	55 - 70 g
5 - 7 kg	70 - 95 g
7 - 10 kg	95 - 120 g

Bieten Sie Ihrem Tier immer frisches Trinkwasser an.

Erhältlich in

400 g
2 kg
10 kg